

1.0 Spis treści

2.0 Charakterystyka produktu

2.1 Informacje Ogólne

3.0 Elementy budowy

4.0 Wymiary

5.0 Montaż

2.0 Charakterystyka produktu

BETCO dripco 100/12 – listwa okapowa do wykończenia krawędzi balkonu/tarasu wykończonego okładziną płytkarską. Dzięki swojej konstrukcji stanowi estetyczne wykończenie tarasu/balkonu jednocześnie chroniąc brzeg podkładu betonowego przed jego uszkodzeniem. Odpowiednio zaprojektowana szyna mocującej pozwala osiągnąć trwałe połączenie z izolacją pod okładziną płytkarską.

Akcesoria uzupełniające: narożnik wewnętrzny, zewnętrzny 90°, łącznik, element przyścienny zakończeniowy.

Podłoże/ obszar zastosowania

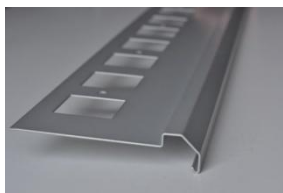
BETCO dripco 100/12 – należy stosować w przypadku uszczelnień wykonanych bezpośrednio pod okładziną ceramiczną w obrębie zakończeń balkonów i tarasów.

2.1 Informacje Ogólne

W niniejszej dokumentacji techniczno-ruchowej przedstawiono informacje dotyczące montażu aluminiowych obróbek blacharskich DRIPCO

Niniejsza dokumentacja została opracowana jako pomoc służąca efektywnemu zastosowaniu systemu DRIPCO. Z tego względu przed montażem i użyciem **profilu DRIPCO** należy przeczytać niniejszą dokumentację, którą należy przechowywać w łatwo dostępnym miejscu oraz zachować jako źródło odniesienia.

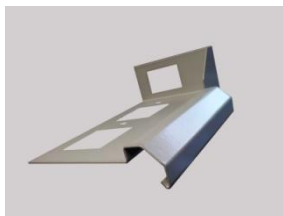
3.0 Elementy składowe



Profil główny DRIPCO



Narożnik 90 stopni DRIPCO



Zakończenie przyścienne DRIPCO



Łącznik DRIPCO

4.0 Wymiary

BETCO dripco Profil główny

Dostępna długość:	1,98 m
Wysokość podniesienia:	12 mm
Grubość profilu:	1,5 mm
Całkowita wysokość:	29,5 mm
Szerokość listwa mocującej:	98,5 mm
Materiał:	Aluminium

BETCO dripco - łącznik

Wysokość:	10,5 mm
szerokość:	40 mm

BETCO dripco- narożnik zewnętrzny 90°.

Rozmiar :	240x240 mm
Wysokość:	10,5 mm

BETCO dripco – element przyścienny zakończeniowy.

Grubość:	1,5 mm
Długość :	200 mm
Wysokość:	29,5 mm
Materiał:	Aluminium

6.0 Montaż

Profil należy perforowaną szyną mocującą ułożyć na krawędzi balkonu/tarasu w taki sposób by krawędź okapowa wystawała minimum 3 cm od ostatecznego zakończenia balkonu/tarasu. W przypadku nierówności płyty należy powierzchnię przygotować przez szpachlowanie klejem do okładziny lub zaprawami naprawczymi typu PCC. Należy powierzchnię tak ukształtować by była odpowiednio nachylona lub pozioma. Dopuszcza się również mocowanie na świeżej, niezwiązanej zaprawie wyrównawczej. Po związaniu zaprawy profil należy mechanicznie przymocować wkręcając wkręty we wcześniej przygotowane kołki rozporowe. Pomiędzy elementami profilu należy pozostawić szczelinę 2-5 mm. Poszczególne elementy należy połączyć przy pomocy łączników systemowych przez wsunięcie lub zatrzask, dodatkowo w celu zmniejszenia możliwości przemieszczenia łącznika szczelinę pomiędzy elementami można wypełnić kitem trwale elastycznym. Przy połączeniu płyty tarasu /balkonu ze ścianą pionową należy zamontować element przyścienny zakończeniowy w taki sposób by pionowa część szyny montażowej znajdowała się pod izolacją zespoloną z okładziną płytkarską. Na przymocowaną szynę montażową nałożyć warstwę izolacji zespolonej z okładziną ceramiczną, należy zapewnić szczelność pomiędzy profilem okapowym a izolacją zespoloną stosując odpowiednie preparaty gruntujące zgodnie z zaleceniami producenta izolacji zespolonej. Po związaniu zaprawy uszczelniającej można przystąpić do układania okładziny płytkarskiej. Układanie okładziny płytkarskiej rozpoczynamy od listwy okapowej zachowując szczelinę dylatacyjną szerokości 5 mm, którą należy wypełnić kitem elastycznym.

Prawa autorskie do niniejszej instrukcji montażu i użytkowania należą do BETCO.

Wszelkie znaki firmowe widniejące w niniejszej instrukcji są własnością BETCO, chyba że są oznaczone jako należące do osób trzecich lub wynika to z podanych w inny sposób informacji. Wszelkie prawa są zastrzeżone, zwłaszcza te dotyczące rejestracji wzoru użytkowego. Nieautoryzowane użycie instrukcji montażu i użytkowania, zawartych w nich znaków firmowych lub jakiegokolwiek własności intelektualnej jest surowo zakazane i stanowi naruszenie praw autorskich, znaków firmowych oraz innych praw własności przemysłowej.

The logo for 'betco' features the lowercase letters 'betco' in a bold, blue, sans-serif font. Below the text is a horizontal bar composed of several colored segments: purple, blue, green, yellow, and red.

Betco Chrobak Gracjan
Wałdowo 20 m1
89-405 Wałdowo
Tel. 500-743-254

biuro@betco.com.pl
www.betco.com.pl