

# BETCO • dripco\_ rynnowy 100

**BETCO – dripco\_rynnowy 100 – listwa okapowa pod okładzinę płytkarską z możliwością montażu orynnowania.**

#### Cechy /właściwości:

- odporny na promieniowanie UV i warunki pogodowe
- nie zmienia koloru
- chroni narożnik podkładu betonowego przed uszkodzeniami
- łatwy w montażu
- przystosowany do zamontowania orynnowania bezpośrednio pod okapnikiem

#### Opis produktu:

BETCO dripco\_rynnowy 100/12 – listwa okapowa do wykończenia krawędzi balkonu/tarasu wykończonego okładziną płytkarską. Dzięki swojej konstrukcji stanowi estetyczne wykończenie tarasu/balkonu jednocześnie chroniąc brzeg podkładu betonowego przed jego uszkodzeniem. Odpowiednio zaprojektowana szyna mocującej pozwala osiągnąć trwałe połączenie z izolacją pod okładziną płytkarską. Konstrukcja okapnika daje możliwość zamontowania orynnowania za pomocą zawiesia. Dzięki takiemu rozwiązaniu unikamy bezpośredniej ingerencji mechanicznej w czoło płyty balonowej/tarasowej.

Akcesoria uzupełniające: narożnik wewnętrzny, zewnętrzny 90°, łącznik, element przyścienny zakończeniowy, zawiesie rynhaka.

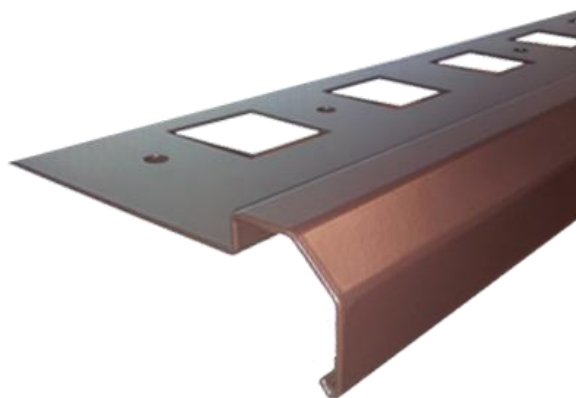
#### Podłoże/ obszar zastosowania:

BETCO dripco 100/12 – należy stosować w przypadku uszczelnień wykonanych bezpośrednio pod okładziną ceramiczną w obrębie zakończeń balkonów i tarasów.

#### Sposób zastosowania:

Profil należy perforowaną szyną mocującą ułożyć na świeżej warstwie izolacji zespolonej i przymocować wkręcając wkręty we wcześniej przygotowane kołki rozporowe. Pomiedzy elementami należy pozostawić szczelinę ok. 5 mm. Na szynę montażową nałożyć warstwę izolacji zatapiając w niej taśmę uszczelniającą. Po związaniu zaprawy można przystąpić do układania okładziny płytkarskiej. Układanie okładziny płytkarskiej rozpoczynamy od listwy okapowej zachowując szczelinę dylatacyjną szerokości 5 mm którą należy wypełnić kitem elastycznym. Montaż systemu rynnowego odbywa się za pomocą zawiesi rynhaka do których mocujemy haki do osadzenia rynny. Zalecana odległość pomiędzy poszczególnymi hakami to 60 cm.

**Uwaga:** Prawidłowe, a tym samym skuteczne, zastosowanie naszych produktów nie podlega naszej kontroli. Dlatego też gwarancją objęta jest tylko jakość naszych wyrobów w ramach naszych warunków sprzedaży i dostaw z wyłączeniem ich skutecznego zastosowania. Z wprowadzeniem tej wersji karty technicznej wszystkie poprzednie stają się nieaktualne. Wszelkie ustalenia techniczne wychodzące poza zapisy karty technicznej wymagają pisemnego potwierdzenia.



#### Dane techniczne:

Dostępna długość:	1,98 m
Wysokość podniesienia:	11 mm
Grubość profilu:	1,5 mm
Całkowita wysokość:	45 mm
Szerokość listwa mocującej:	98,5 mm
Materiał:	Aluminium
Kolor:	RAL

BETCO dripco - łącznik	
Wysokość:	11 mm
szerokość:	40 mm

BETCO dripco- narożnik zewnętrzny 90°.	
Rozmiar :	300x300 mm
Wysokość:	11 mm

BETCO dripco – element przyścienny zakończeniowy.	
Grubość:	1,5 mm
Długość :	200 mm
Wysokość:	11 mm
Materiał:	Aluminium