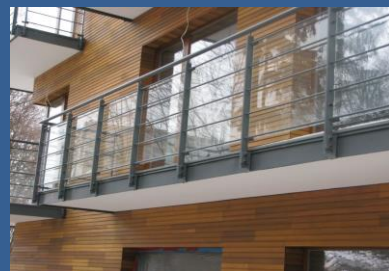


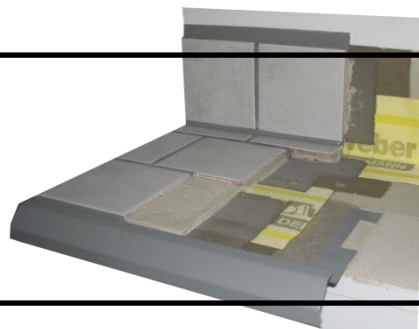
Systemy aluminiowych obróbek blacharskich

Oferowane przez firmę BETCO systemy obróbek blacharskich stosowane są na balkonach i tarasach jako profile okapowe do odprowadzania wody. Wykonanie z blachy aluminiowej aluminium grubości 1-1,5mm daje nam solidność i wytrzymałość na długie lata. Malowane proszkowo farbami poliestrowymi dzięki czemu ich powierzchnia nabiera atrakcyjnego, stabilnego koloru i nie wymaga konserwacji przez wiele lat. Do malowania używane są zawsze farby najwyższej jakości. Wszystkie produkty dostarczane przez BETCO są malowane proszkowo zgodnie z normą EN 12206 -1:2004.



DRIPCO

Aluminiowa obróbka blacharska do zastosowań na balkonach i tarasach.



ZASTOSOWANIE:

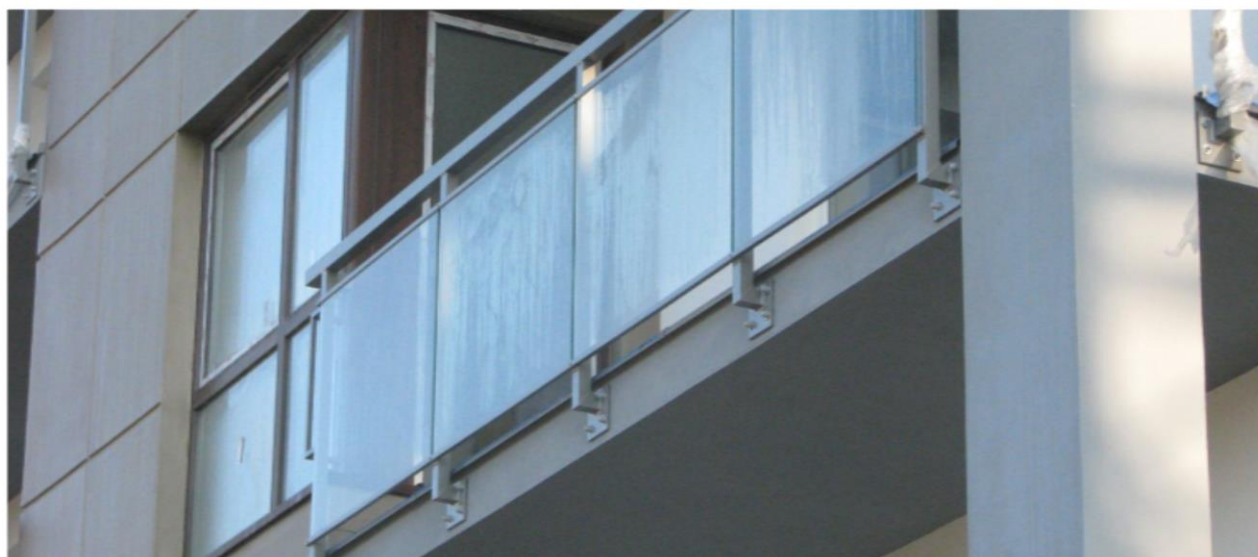
-profil okapowy DRIPCO przeznaczony jest do wykończenia krawędzi balkonu lub tarasu.

CECHY KONSTRUKCYJNE:

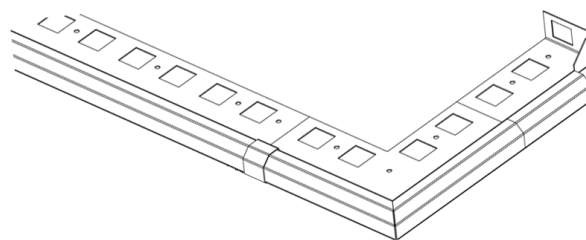
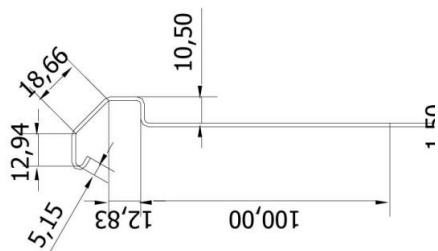
- skład systemu: profil główny, narożnik 90 st, zakończenie przyściennie lewe lub prawe, łącznik profili
- obróbki wykonane z blachy aluminiowej 1,5 mm gr.
- wysokość wyniesienia profilu 11 mm

ZALETY:

- trwałość dzięki wykonaniu z aluminium
- szybkość montażu i komfort układania
- estetyczne wykończenie krawędzi balkonowej



System balkonowy DRIPCO



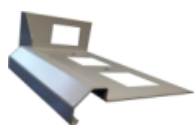
ELEMENTY SYSTEMU:



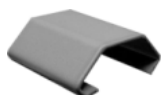
Profil okapowy główny PG
1980/100mm



Narożnik 90 ° PN 300/100mm



Zakończenie prawe lub lewe
ZP 50/150/100mm



Łącznik elementów DR 40

KOLORYSTYKA PROFILI:

RAL 8017



RAL 7037

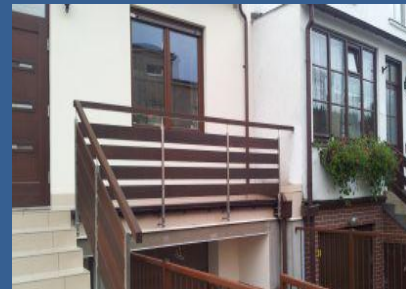


RAL 9007



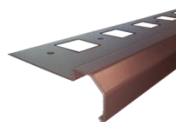
Możliwość pomalowania profili w kolorach dostępnych z palety RAL- usługa na zamówienie.

Rozwinięciem systemu **balkonowego DRIPCO** jest **DRIPCO balkonowo tarasowy**. Profile te dają nam możliwość zamontowania orynnowania dzięki, któremu możemy sprawnie odprowadzić wodę z powierzchni nie zalewając pomieszczeń poniżej. Do montowania rynien służą specjalnie zaprojektowane zawiesia do których przykręcamy rynhaki. Takie połączenie umożliwia utworzenie spadku na rynnie. Profile można również zainstalować bez rynien. Szybkość i łatwość układania obróbek pozwala zaoszczędzić czas a jakość materiału – pieniądze. Dzięki zastosowaniu aluminium mamy pewność, że przez długie lata nasze opierzenie nie zostanie „zjedzone” przez warunki atmosferyczne.



System balkonowo tarasowy **DRIPCO Rynna**

ELEMENTY SYSTEMU:



Profil okapowy główny PGR 1980/100mm
wyniesienie 10 mm



Narożnik 90 ° PNR 300/100mm



Zakończenie przyścienne prawe lub lewe
ZPR 50/150/100mm



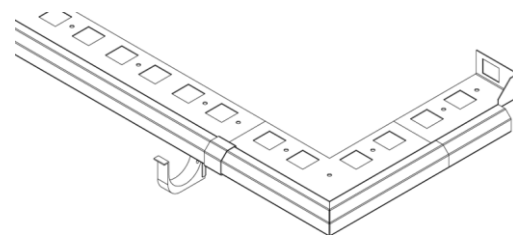
Łącznik elementów DR 40



Zawiesie Rynhaka ZR do podłączenia
uchwyty rynnowego



Uchwyt rynnowy do zawiesia Ryndaka
firmy Marley



KOLORYSTYKA PROFILI:

RAL 8017



RAL 7037



Możliwość pomalowania profili w kolorach dostępnych z palety RAL-ustługa na zamówienie.

Taras lub balkon nie zawsze wykończony jest okładziną ceramiczną. Coraz częściej spotykamy bardziej wysublimowane powierzchnie takie jak np. posadzki żywiczne. Do zakończenia tarasu w takiej technologii służą profile drenażowe **DRAPCO**. W zależności od potrzeb Betco dostarcza profile w wysokościach. H23,H45. Na dachach zielonych stosowane są profile o wysokości H240. Profile posiadają specjalne zamki dzięki którym w szybki i prosty sposób łączymy elementy ze sobą.



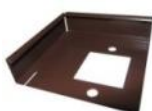
System drenażowy DRAPCO



Profil główny drenażowy
DRAPCO 1000mm/h23



Łącznik 80mm/h23



Narożnik 90° DRAPCO /h23mm



Profil główny drenażowy
DRAPCO 1000mm/h45



Łącznik DRAPCO
80mm/h45



Narożnik 90° DRAPCO /h45 mm



Profil główny drenażowy
DRAPCO 1000mm/h240 mm



Łącznik DRAPCO
80mm/h240 mm



Narożnik 90° DRAPCO /h240

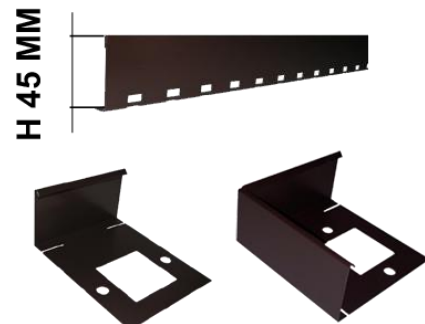
DRAPCO

H 23 MM



DRAPCO

H 45 MM



DRAPCO

H 240 MM



Podkładki dystansowe pod płyty tarasowe BASCO BAG

Basco Bag- Worek wykonany z geowłókniny polietylenowej stanowiący formę i wzmocnienie zaprawy do układania płyt tarasowych. Dzięki odpowiednio dobranym parametrom geowłókniny pólucha zaprawa na bazie cementów nie przenika przez strukturę worka i formuje odpowiednią bryłę zaprawy. Przyczepność zaprawy do geowłókniny zapewnia wzmocnienie powierzchniowe. Odpowiednia grubość geowłókniny minimalizuje stukanie płyty o związaną zaprawę cementową. Zastosowanie układu płyt chodnikowych na podkładkach wykonanych z worków Basco Bag i zaprawy cementowej zapewnia drenażowy układ i pozwala na swobodny przepływ wody.



CECHY/WŁAŚCIWOŚCI:

- odporny na promieniowanie UV i warunki pogodowe
- stabilizuje zaprawę na czas montażu
- wzmacnia obwodowo zaprawę podkładową
- odporny na środowisko alkaliczne
- łatwy w stosowaniu
- umożliwia układanie płyt na nierównym podłożu



Worek geowłókninowy
Basco Bag 30 x 15 cm